

Озеров

**АДМИНИСТРАЦИЯ МУНИЦИПАЛЬНОГО ОБРАЗОВАНИЯ
НОВОПОКРОВСКИЙ РАЙОН**

ПОСТАНОВЛЕНИЕ
от 28.09.2017
ст-ца Новопокровская

№ 633

**О внесении изменения в постановление администрации
муниципального образования Новопокровский
район от 5 июня 2015 года №504
«Об утверждении схемы размещения
нестационарных торговых объектов на
земельных участках, в зданиях,
сооружениях, находящихся в
государственной или муниципальной
собственности на территории
Новопокровского района»**

В соответствии с Федеральным законом от 28 декабря 2009 года № 381-ФЗ «Об основах государственного регулирования торговой деятельности в Российской Федерации», Законом Краснодарского края от 31 мая 2005 года № 879-КЗ «О государственной политике Краснодарского края в сфере торговой деятельности» и постановлением главы администрации (губернатора) Краснодарского края от 11 ноября 2014 года № 1249 «Об утверждении порядка разработки и утверждения органами местного самоуправления схем размещения нестационарных торговых объектов на территории Краснодарского края», учитывая предложения органов местного самоуправления сельских поселений, входящих в состав района, администрация муниципального образования Новопокровский район **п о с т а н о в л я е т:**

1. Внести изменение в постановление администрации муниципального образования Новопокровский район от 5 июня 2015 года №504 «Об утверждении схемы размещения нестационарных торговых объектов на земельных участках, в зданиях, сооружениях, находящихся в государственной или муниципальной собственности на территории Новопокровского района», изложив приложение в новой редакции (прилагается).
2. Постановление администрации муниципального образования Новопокровский район от 11 июля 2016 года №480 «О внесении изменений в постановление администрации муниципального образования

Новопокровский район от 5 июня 2015 года №504 «Об утверждении схемы размещения нестационарных торговых объектов на земельных участках, в зданиях, сооружениях, находящихся в государственной или муниципальной собственности на территории Новопокровского района» отменить.

3. Контроль за выполнением настоящего постановления возложить на первого заместителя главы муниципального образования Новопокровский район О.В.Варавину.

4. Постановление вступает в силу со дня его официального опубликования.

Исполняющий обязанности
главы муниципального образования
Новопокровский район



О.В.Варавина

ПРИЛОЖЕНИЕ
УТВЕРЖДЕНА
постановлением администрации
муниципального образования
Новопокровский район
от 28.09 2017 № 633

СХЕМА (текстовая часть)

размещения нестационарных торговых объектов на земельных участках, в зданиях, строениях, сооружениях, находящихся в государственной или муниципальной собственности на территории Новопокровского района

Порядковый номер нестационарного торгового объекта	Адресный ориентир - место размещения нестационарного торгового объекта (фактический адрес)	Тип нестационарного торгового объекта*	Субъект малого или среднего предпринимательства (да/нет)	Площадь земельного участка/ торгового объекта/количество рабочих мест	Специализация нестационарного торгового объекта (с указанием ассортимента реализуемой продукции, оказываемой услуги)	Период функционирования нестационарного торгового объекта (постоянно или сезонно с ____ по ____)	Примечание хозяйствующий субъект, название торгового объекта, тел.
1	2	3	4	5	6	7	8
1	Ст-ца Новопокровская ул. Первомайская, б/н	торговый павильон	да	48/20/1	смешанные	постоянно	ИП Дорофеева Светлана Васильевна павильон «Алина» 9002407322
2	Ст-ца Новопокровская ул. Первенцева, б/н	торговый павильон	да	77,3/49,5/5	непродовольственные	постоянно	ООО "Евросеть -РИТЭЛ" павильон "Евросеть"
3	Ст-ца Новопокровская ул. Первенцева, б/н	торговый павильон	да	34,4/18/3	непродовольственные	постоянно	ИП Белоусов Виктор Алексеевич павильон «Мегафон» 88615471111
4	Ст-ца Новопокровская ул. Ленина, б/н	торговый павильон	да	20/55/1	продовольственные	постоянно	ИП Бурыко Вячеслав Николаевич павильон «Продукты» 9182351469

1	2	3	4	5	6	7	8
5	Ст-ца Новопокровская пер. Комсомольский, б/н	торговый павильон	да	22,5/22,5/1	продовольственные	постоянно	ИП Титова Татьяна Анатолевна павильон "Рыба" д. 8861497-27-98
6	Ст-ца Новопокровская ул. Московская, 85	торговый павильон	да	40/36/1	непродовольственные	постоянно	ООО «Корма» Магазин «Корма+» 9186947660
7	Ст-ца Новопокровская пер. Комсомольский, б/н	торговый павильон	да	15/10/1	непродовольственные	постоянно	ИП Жук Александр Владимирович павильон «Стройматериалы» 9284262419
8	Ст-ца Новопокровская пер. Комсомольский, б/н	торговый павильон	да	45/5/1	непродовольственные	постоянно	ИП Прошин Владимир Александрович Павильон «Корма» 9183714273
9	Ст-ца Новопокровская пер. Комсомольский, 12	торговый павильон	да	25/18,3/1	продовольственные	постоянно	ИП Стрюченко Владислав Владимирович павильон «Пчелка» 8-928-27-13-372
10	Ст-ца Новопокровская ул. Ленина, б/н	бахчевый развал	нет	72/24/3	сельхоз. продукция	Сезонно с 01.07 по 01.11	Новопокровское СП, 3 павильона
11	Ст-ца Новопокровская ул. Черняховского, б/н	киоск	нет	10/6	непродовольственные	закрыт	ОАО «Роспечать» киоск № 19016 886138-7-30-50
12	Ст-ца Новопокровская ул. Ленина, б/н	киоск	нет	10/6	непродовольственные	закрыт	ОАО «Роспечать» киоск № 19014 886138-7-30-50

1	2	3	4	5	6	7	8
13	Ст-ца Новопокровская ул. Ленина, б/н	киоск	нет	10/6/2	непродовольственные	постоянно	ОАО «Роспечать» № 19013 886138-7-30-50
14	Ст-ца Новопокровская ул. Советская, 12	киоск	нет	10/6/2	непродовольственные	постоянно	ОАО «Роспечать» киоск № 19015 886138-7-30-50
15	Ст-ца Новопокровская ул. Калинина, б/н	киоск	нет	10/6/2	непродовольственные	постоянно	ОАО «Роспечать» киоск № 19017 886138-7-30-50
16	Ст-ца Новопокровская ул. Ленина, б/н	киоск	да	10/2,25/1	непродовольственные	постоянно	ИП Абаркина Людмила Васильевна киоск 72479 89612681038
17	п. Кубанский, ул. Железнодорожная 35	торговый павильон	да	9/9/1	продовольственные	Не функционирует	Науменко Елена Михайловна тел. 36-5-37
18	п. Кубанский, ул. Ленина б/н	торговый павильон	да	20/15/1	продовольственные	Постоянно	Латыш Татьяна Леонидовна, «Городок» тел.89183178094
19	п. Кубанский, ул. Ленина б/н	торговый павильон	да	12,8/12,8/1	продовольственные	Постоянно	Авагян Рита Юрьевна, «Удача» тел.89180347750
20	п. Кубанский, ул. Ленина б/н	киоск	да	6/6/1	непродовольственные	Постоянно	Коваленко Эдуард Владимирович

1	2	3	4	5	6	7	8
21	п. Кубанский, ул. Ленина б/н	торговый павильон	да	20/20/1	непродовольственные	Постоянно	Гаспарян Сократ Сеникович тел.36-3-52
22	п. Кубанский, ул. Ленина б/н	торговый павильон	да	20/20/1	непродовольственные	Постоянно	Борисовская Людмила Алексеевна «Мадагаскар» тел.8(928)4114704
23	Ст-ца Новоивановская, ул.Набережная,173	торговый павильон	да	18/1	продовольственные	постоянно	Торговый павильон «У Петра» Костюченко П.Г. 89182681205
24	Ст-ца Новоивановская, ул.Набережная,173	торговый павильон	да	18/1	непродовольственные	постоянно	Торговый павильон « У Петра» Костюченко П.Г. 89182681205
25	Ст-ца Ильинская пер. Базарный 3	торговый павильон	да	20 м.кв/1ч.	продовольственные	постоянно	Торговый павильон «Свежее мясо» 89284035529
26	Ст-ца Ильинская пер. Комсомольский,б/н	торговый павильон	да	40 м.кв/2ч.	продовольственные	постоянно	Торговый павильон «Березка», ИП Подорин В.В. 89189505845
27	Ст-ца .Ильинская, ул. Ленина,29	торговый павильон	да	12 м.кв./ 1ч.	непродовольственные	постоянно	ИП Темченко С.П. 89186535441

1	2	3	4	5	6	7	8
28	Ст-ца Ильинская ул. Крылова б/н	торговый павильон	да	225 м.кв/1ч.	продовольственные	постоянно	Торговый павильон «Россиянка», ИП Лозовский В.С 89284287884
29	Ст-ца Ильинская ул. Пушкина	торговый павильон	да	171 м.кв/2ч.	продовольственные	постоянно	Торговый павильон «Экспресс», ИП Темченко С.П. 89186535441
30	353028 Ст-ца Ильинская пер. Базарный 1	торговый павильон	да	32 м. кв./1ч.	непродовольственные	постоянно	Торговый павильон «Фея», ИП Яковцов Д.В. 89284035529
31	Ст-ца Ильинская пер. Пионерский 2	торговый павильон	да	102 м.кв/1ч..	продовольственные	постоянно	Торговый павильон «Эдем», ИП Федоренко Е.А. 89284035532
32	Ст-ца.Ильинская ул. Кирпичная,3А	торговый павильон	да	46 м.кв./1	продовольственные	постоянно	Торговый павильон, Ильинское сельпо 32-0-19
33	Ст-ца.Ильинская пер.Базарный б/н	торговый павильон	да	130 кв.м.-1ч.	непродовольственные	постоянно	Торговый павильон «Для Вас», ИП Безшкурная И.П. 89181160900
34	Ст-ца Ильинская ул.Красная,43/1	торговый павильон	да	50м.кв.-2ч.	продовольственные	постоянно	Торговый павильон, Ильинское сельпо 32-0-19

№	2	3	4	5	6	7	8
38	г. Новокузнецк ул. Коммунальная	проектный магазин	да	Площадь зем. участка - 150 кв.м. на территории работ - 20 кв. м. рабочих мест - 1	промышленные здания	постоянно	торговля сезонно с 1.06 - 1.09
39	г. Новокузнецк ул. Коммунальная	г. Новокузнецк ул. Коммунальная	да	Площадь зем. участка - 9 кв.м. рабочих мест - 1	промышленные здания	Сезонно с 1.06 - 1.09	торговля сезонно с 1.06 - 1.09
40	г. Новокузнецк ул. Коммунальная	г. Новокузнецк ул. Коммунальная	да	Площадь зем. участка - 9 кв.м. рабочих мест - 1	промышленные здания	Сезонно с 1.06 - 1.09	торговля сезонно с 1.06 - 1.09
41	г. Новокузнецк ул. Коммунальная	г. Новокузнецк ул. Коммунальная	да	Площадь зем. участка - 9 кв.м. рабочих мест - 1	промышленные здания	Сезонно с 1.06 - 1.09	торговля сезонно с 1.06 - 1.09

1	2	3	4	5	6	7	8
41	ст-ца Новопокровская, ул. Заводская, возле магазина «Лилия»	киоск	да	Площадь зем. участка - 9 кв.м., рабочих мест -1	прохладительные напитки, квас	Сезонно с 1.06.- 1.09.	торги
42	ст-ца Новопокровскаяул. Черняховского, возле магазина «Кубаночка»	киоск	да	Площадь зем. участка - 9 кв.м., рабочих мест -1	хлебобулочные и выпечные изделия в промышленной упаковке	Сезонно с 1.06.- 1.09.	торги
43	ст-ца Новопокровскаяул. Черняховского, возле магазина «Евро»	киоск	да	Площадь зем. участка - 9 кв.м., рабочих мест -1	прохладительные напитки, квас	Сезонно с 1.06.- 1.09.	торги
44	ст-ца Новопокровская ул. Калинина, в районе ЦРБ	киоск	да	Площадь зем. участка - 9 кв.м., рабочих мест -1	хлебобулочные и выпечные изделия в промышленной упаковке	Сезонно с 1.06.- 1.09.	торги
45	ст-ца Новопокровская ул. Советская, напротив дома № 88	киоск	да	Площадь зем. участка - 9 кв.м., рабочих мест -1	прохладительные напитки, квас	Сезонно с 1.06.- 1.09.	торги
46	ст-ца Новопокровская ул. Заводская, возле магазина «Кубаночка»	киоск	да	Площадь зем. участка - 9 кв.м., рабочих мест -1	прохладительные напитки, квас	Сезонно с 1.06.- 1.09.	торги
47	ст-ца Новопокровская ул. Черняховского, возле магазина «Евро 2»	киоск	да	Площадь зем. участка - 22 кв.м., рабочих мест -1	хлебобулочные и выпечные изделия в промышленной упаковке	Сезонно с 1.06.- 1.09.	торги
48	ст-ца Новопокровскаяул. Ленина (напротив участка ул. Ленина, 93)	киоск	да	Площадь зем. участка - 16 кв.м., рабочих мест -1	розничная торговля (бытовые услуги)	постоянно	торги

1	2	3	4	5	6	7	8
49	ст-ца Новопокровская ул. Ленина, возле здания «Фотоцентр»	64	да	9/1	прохладительные напитки, квас	Сезонно с 1.06.- 1.09.	торги
50	ст-ца Новопокровская ул. Первомайская, в районе магазина «Магнит»	64	да	9/1	торговля	постоянно	торги
51	ст-ца Новопокровская ул. Первомайская, в районе станции техобслуживания»	63	да	12/1	торговля	постоянно	торги
52	ст-ца Новопокровская ул. Калинина, в районе ЦРБ (слева от въезда)	64	да	9/1	прохладительные напитки, квас	Сезонно с 1.06.- 1.09.	торги
53	ст-ца Новопокровская ул. Калинина, в районе ЦРБ (справа от въезда)	64	да	9/1	прохладительные напитки, квас	Сезонно с 1.06.- 1.09.	торги
54	ст-ца Калниболотская ул. Крас партизан, б/н между ж.д. №26 и зданием «Ленмедснаб-Доктор	62	да	32/18/1	Непродовольственная группа товаров	постоянно	

Первый заместитель главы
муниципального образования



О.В.Варавина

Схема
расположения земельного участка
на кадастровом плане территории, расположенного по адресу:
ст-ца Новопокровская, ул. Черняховского,
возле магазина "Евро-2"

Земельный участок

Площадь: 22 кв.м.

	Назв.		
		X	Y
1	1	581506	2274852
2	2	581510	2274852
3	3	581510	2274858
4	4	581506	2274858
5	1	581506	2274852



Система координат МСК-23 ..

Масштаб 1:1000

Условные обозначения:

- — — — — - граница кадастрового квартала
- граница земельного участка *
- характерная точка границы земельного участка

Схема
расположения земельного участка
на кадастровом плане территории,
расположенного по адресу: ст-ца Новопокровская,
ул. Советская, территория рынка "Янтарь"

Земельный участок

Площадь: 9 кв.м.

	Назв.		
		X	Y
1	1	579100	2279135
2	2	579098	2279137
3	3	579099	2279140
4	4	579102	2279138
5	1	579100	2279135



Система координат МСК-23 ..

Масштаб 1:1000

Условные обозначения:

— — — — — граница кадастрового квартала

- граница земельного участка •

- характерная точка границы земельного участка

Схема

расположения земельного участка
на кадастровом плане территории, расположенного по адресу:
ст-ца Новопокровская, ул. Ленина, в районе кафе "Оазис"

Земельный участок

Площадь: 9 кв.м.

	Назв.		
		X	Y
1	1	579820	2278785
2	2	579817	2278786
3	3	579818	2278789
4	4	579821	2278788
5	1	579820	2278785



Система координат МСК-23 ..

Масштаб 1:1000

Условные обозначения:

- — — — — граница кадастрового квартала
- граница земельного участка •
- характерная точка границы земельного участка

Схема

расположения земельного участка
на кадастровом плане территории, расположенного по адресу:
ст-ца Новопокровская, ул. Ленина, возле здания "Фотоцентр"

Земельный участок

Площадь: 9 кв.м.

	Назв.		
		X	Y
1	1	579609	2278824
2	2	579609	2278827
3	3	579612	2278826
4	4	579612	2278823
5	1	579609	2278824



Система координат МСК-23 ..

Масштаб 1:1000

Условные обозначения:

- — — — — граница кадастрового квартала
- граница земельного участка •
- характерная точка границы земельного участка

TABLE

CONTENTS OF THE REPORT

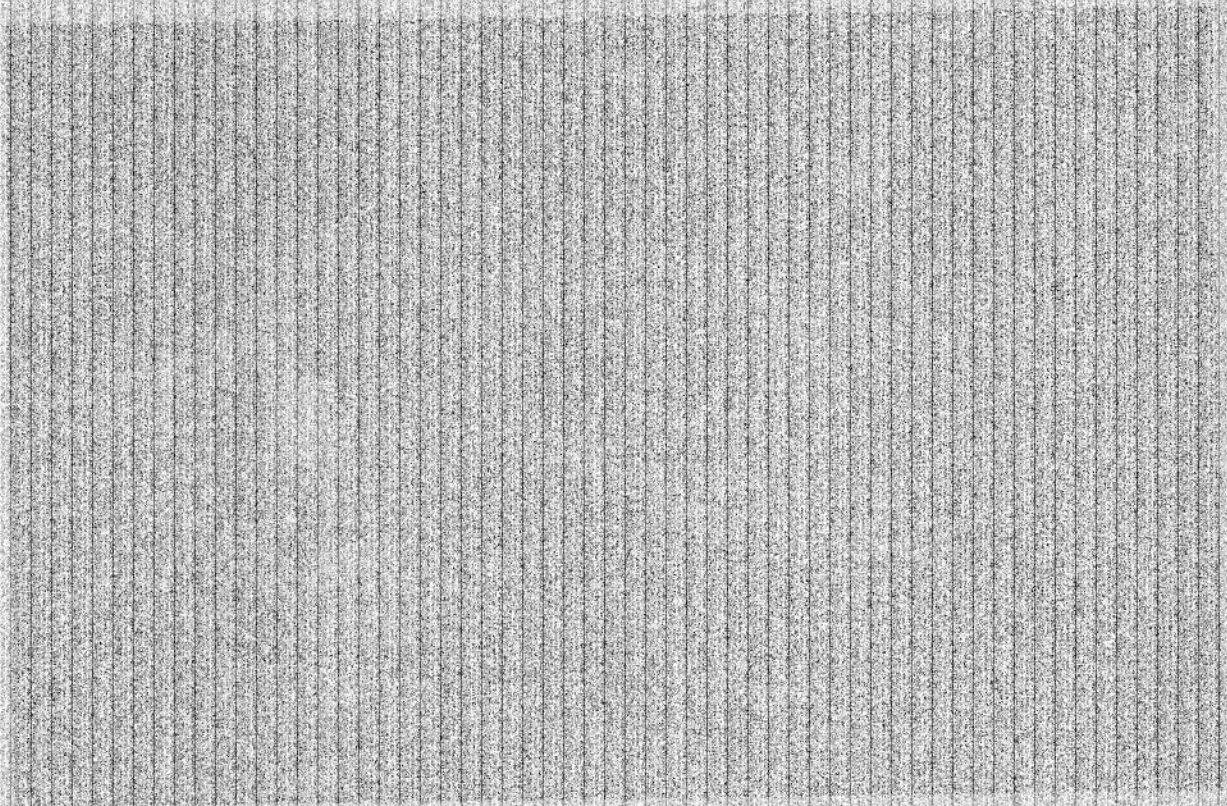
THE REPORT IS A SUMMARY OF THE RESULTS OF THE RESEARCH CONDUCTED BY THE RESEARCHERS IN THE FIELD OF THE RESEARCH.

1. INTRODUCTION

1.1. OBJECTIVE

1.2. SCOPE

The objective of the research is to determine the effect of the independent variable on the dependent variable. The scope of the research is limited to the field of the research.



2. LITERATURE REVIEW

2.1. THEORETICAL BACKGROUND

The theoretical background of the research is based on the research of the researchers in the field of the research.

2.2. RESEARCH DESIGN

The research design is based on the research of the researchers in the field of the research.

Схема

расположения земельного участка
на кадастровом плане территории расположенного по адресу:
ст-ца Новопокровская, ул. Первомайская, возле магазина "Модис"

Земельный участок

Площадь: 9 кв.м.

	Назв.		
		X	Y
1	1	580411	2278697
2	2	580408	2278696
3	3	580407	2278698
4	4	580410	2278699
5	1	580411	2278697



Система координат МСК-23 ..

Масштаб 1:1000

Условные обозначения:

- — — — — граница кадастрового квартала
- граница земельного участка •
- характерная точка границы земельного участка

Схема

расположения земельного участка
на кадастровом плане территории расположенного по адресу:
ст-ца Новопокровская, ул. Заводская, возле магазина "Лилия"

Земельный участок

Площадь: 9 кв.м.

	Назв.		
		X	Y
1	1	581575	2276597
2	2	581575	2276600
3	3	581572	2276601
4	4	581572	2276598
5	1	581575	2276597



Система координат МСК-23 ..

Масштаб 1:1000

Условные обозначения:

- — — — — граница кадастрового квартала
- граница земельного участка *
- характерная точка границы земельного участка

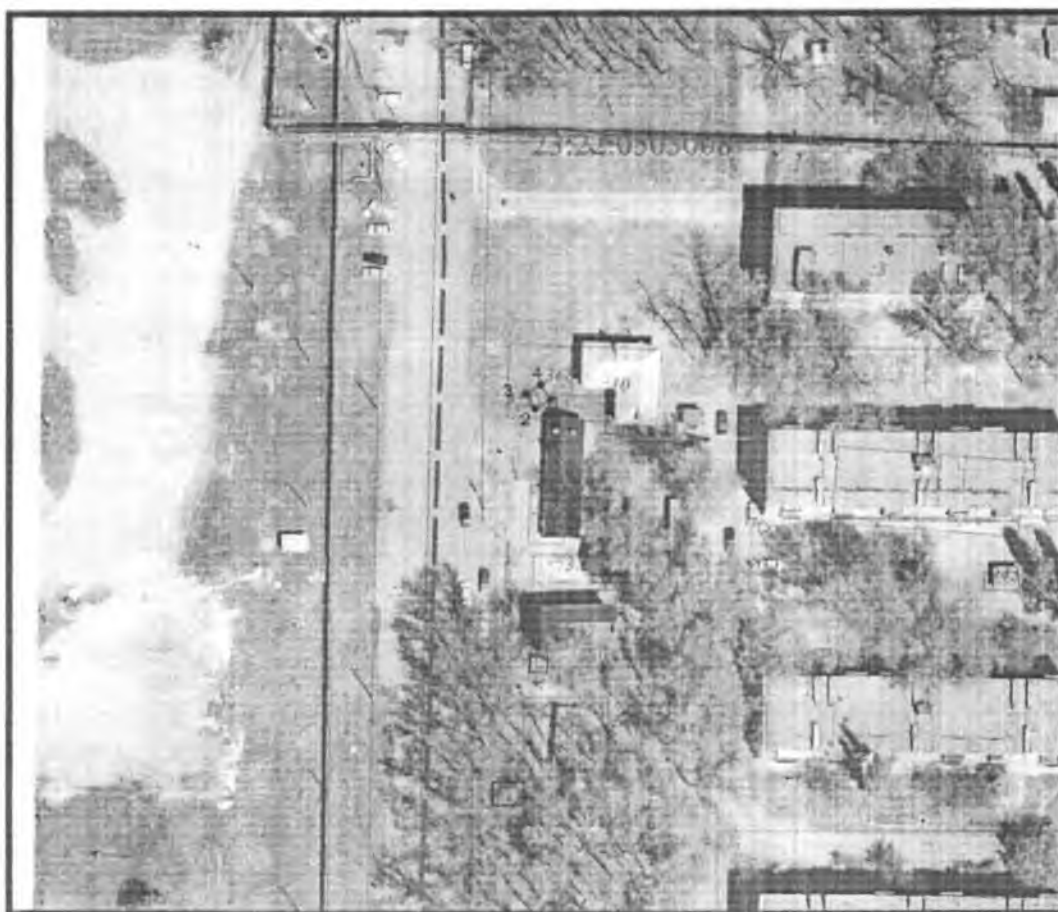
Схема

расположения земельного участка
на кадастровом плане территории, расположенного по адресу:
ст-ца Новопокровская, ул. Черняховского, возле магазина "Кубаночка"

Земельный участок

Площадь: 9 кв.м.

	Назв.		
		X	Y
1	1	581576	2274862
2	2	581575	2274860
3	3	581577	2274858
4	4	581579	2274861
5	1	581576	2274862



Система координат МСК-23 ..

Масштаб 1:1000

Условные обозначения:

- — — — — - граница кадастрового квартала
- граница земельного участка *
- характерная точка границы земельного участка

Схема

расположения земельного участка
на кадастровом плане территории, расположенного по адресу:
ст-ца Новопокровская, ул. Черняховского, возле магазина "Евро"

Земельный участок

Площадь: 9 кв.м.

	Назв.		
		X	Y
1	1	581529	2274859
2	2	581532	2274859
3	3	581532	2274862
4	4	581529	2274862
5	1	581529	2274859



Система координат МСК-23 ..

Масштаб 1:1000

Условные обозначения:

- — — — — граница кадастрового квартала
- граница земельного участка *
- характерная точка границы земельного участка

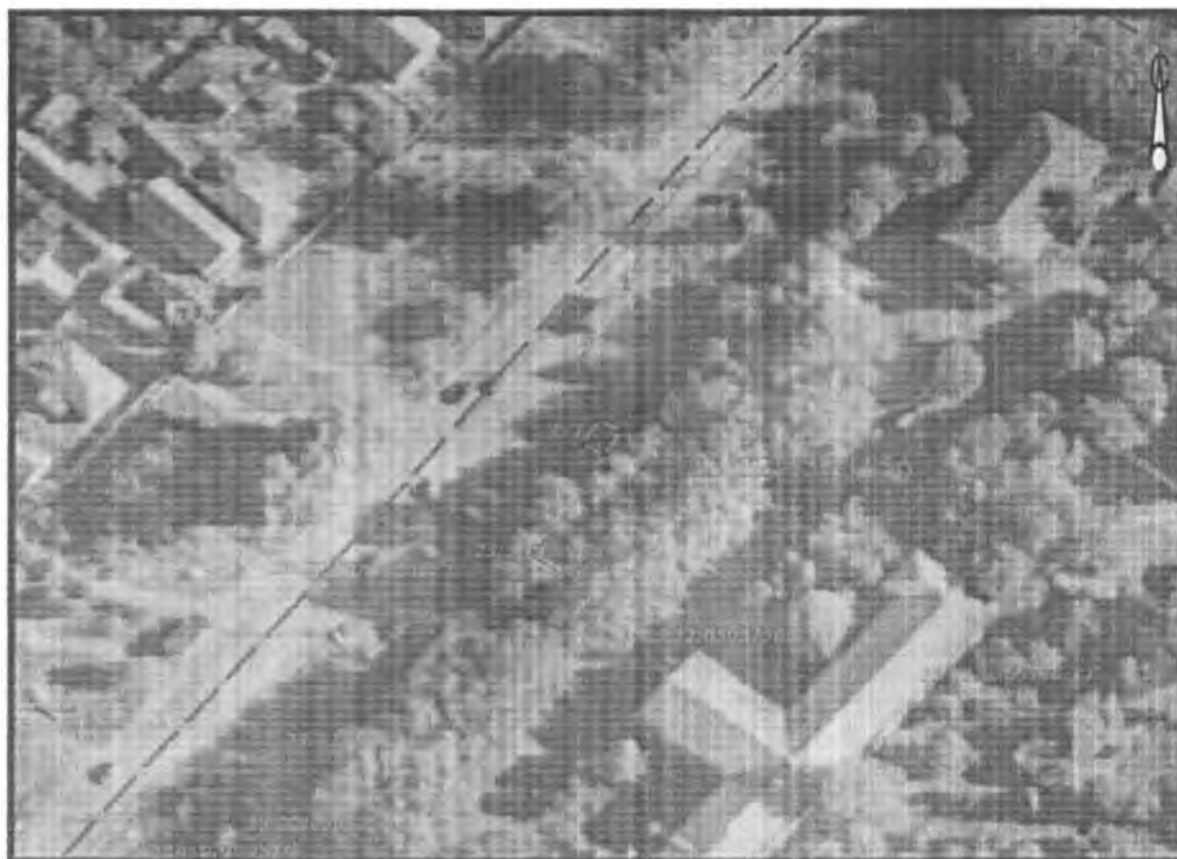
Схема

расположения земельного участка
на кадастровом плане территории, расположенного по адресу:
ст-ца Новопокровская, ул. Калинина, в районе ЦРБ

Земельный участок

Площадь: 9 кв.м.

	Назв.		
		X	Y
1	1	578847	2276973
2	2	578851	2276975
3	3	578849	2276979
4	4	578845	2276976
5	1	578847	2276973



Система координат МСК-23 ..

Масштаб 1:1000

Условные обозначения:

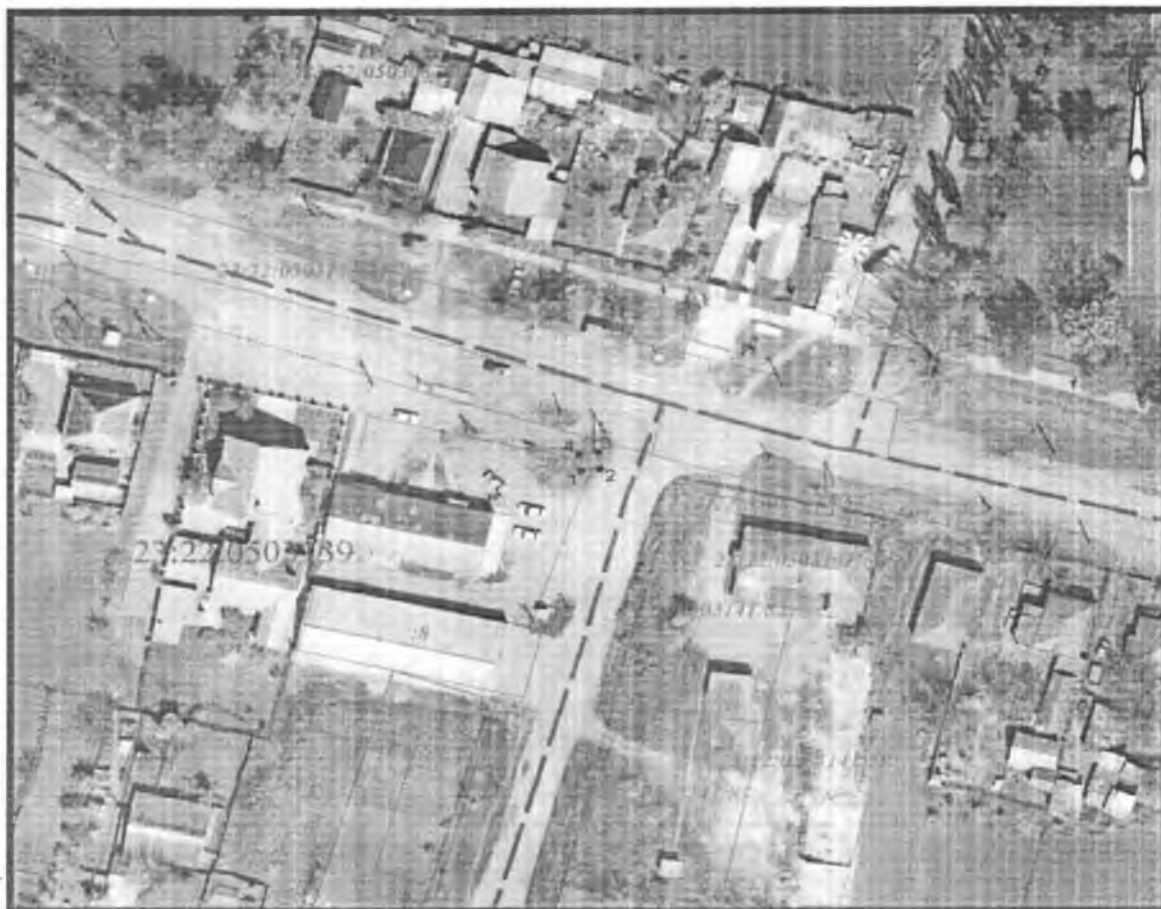
- — — — — граница кадастрового квартала
- граница земельного участка •
- характерная точка границы земельного участка

Схема
расположения земельного участка
на кадастровом плане территории расположенного по адресу:
ст-ца Новопокровская, ул. Советская, напротив дома №88

Земельный участок

Площадь: 9 кв.м.

	Назв.		
		X	Y
1	1	579236	2278135
2	2	579236	2278138
3	3	579239	2278137
4	4	579239	2278134
5	1	579236	2278135



Система координат МСК-23 ..

Масштаб 1:1000

Условные обозначения:

- — — — — граница кадастрового квартала
- граница земельного участка •
- характерная точка границы земельного участка

Схема

расположения земельного участка
на кадастровом плане территории, расположенного по адресу:
ст-ца Новопокровская, ул. Заводская, возле магазина «Кубаночка»

Земельный участок

Площадь: 9 кв.м.

	Назв.		
		X	Y
1	1	581344	2275584
2	2	581341	2275584
3	3	581341	2275581
4	4	581344	2275581
5	1	581344	2275584



Система координат МСК-23 ..

Масштаб 1:1000

Условные обозначения:

- — — — — граница кадастрового квартала
- граница земельного участка •
- характерная точка границы земельного участка

Схема

расположения земельного участка или земельных участков на кадастровом
плане территории

Условный номер земельного участка -		
Площадь земельного участка 16 кв.м.		
Система координат МСК-23		
Обозначение характерных точек границ	Координаты, м	
	X	Y
1	2	3
1	579952	2278681
2	579954	2278677
3	579950	2278675
4	579948	2278679



Условные обозначения

—	Границы земельных участков содержащихся в ГКН
—	Граница образуемого земельного участка
—	Граница Зоны ОД-1
• 1	Обозначение характерной точки границы образуемого земельного участка
- - - - -	Граница кадастрового квартала
23:22:0503109:8	Кадастровый номер земельного участка
23:22:0503109	Номер кадастрового квартала

Схема

расположения земельного участка на кадастровом плане территории,
расположенного по адресу: ст-ца Новопокровская, ул. Первомайская в
районе магазина "Магнит"

Земельный участок

	Назв.		
	X		Y
<u>1</u>	1	<u>580426</u>	<u>2278704</u>
<u>2</u>	2	<u>580429</u>	<u>2278705</u>
<u>3</u>	3	<u>580427</u>	<u>2278708</u>
<u>4</u>	4	<u>580425</u>	<u>2278706</u>
<u>5</u>	1	<u>580426</u>	<u>2278704</u>

Площадь земельного участка 9 кв.м.



Масштаб 1:1000

Система координат МСК-23

Условные обозначения:

- — — — — - граница кадастрового квартала
- - граница земельного участка
- - характерная точка границы земельного участка

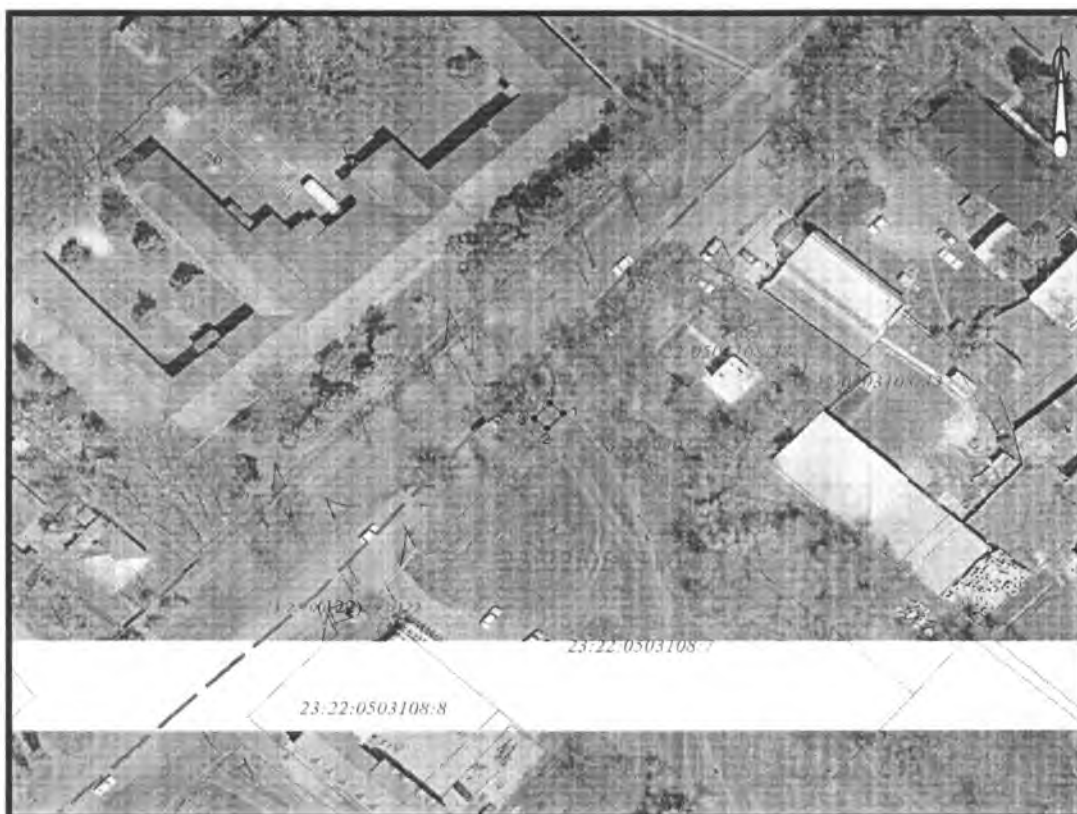
Схема

расположения земельного участка на кадастровом плане территории,
расположенного по адресу: ст-ца Новопокровская, ул. Первомайская в
районе станции техобслуживания

Земельный участок

Назв.		
	X	Y
1	580044	2278420
2	580041	2278417
3	580043	2278415
4	580046	2278418
5	580044	2278420

Площадь земельного участка 12 кв.м.



Масштаб 1:1000

Система координат МСК-23

Условные обозначения:

- — — - граница кадастрового квартала
- — — - граница земельного участка
- - характерная точка границы земельного участка

Схема

расположения земельного участка на кадастровом плане территории,
расположенного по адресу: ст-ца Новопокровская, ул. Черняховского,
за магазином «Евро Дом»

Земельный участок

Назв.

	X	Y
1	581534	2274879
2	581534	2274885
3	581540	2274885
4	581540	2274879
5	581534	2274879

Площадь земельного участка 36 кв.м.



Масштаб 1:1000

Система координат МСК-23

Условные обозначения:

- — — — — - граница кадастрового квартала
- - граница земельного участка
- - характерная точка границы земельного участка

25
Схема

расположения земельного участка на кадастровом плане территории,
расположенного по адресу: ст-ца Новопокровская, ул. Калинина в
районе ЦРБ (слева от въезда)

Земельный участок		
Назв.	X	Y
1	578847	2276973
2	578845	2276976
3	578843	2276974
4	578844	2276971
5	578847	2276973

Площадь земельного участка 9 кв.м.



Масштаб 1:1000

Система координат МСК-23

Условные обозначения:

- — — — — - граница кадастрового квартала
- - граница земельного участка
- - характерная точка границы земельного участка

Схема

расположения земельного участка на кадастровом плане территории,
расположенного по адресу: ст-ца Новопокровская, ул. Ленина возле
здания "Фотоцентр"

Земельный участок

Назв.

	X	Y
1	579609	2278824
2	579609	2278827
3	579612	2278826
4	579612	2278823
1	579609	2278824

Площадь земельного участка 9 кв.м.



Масштаб 1:1000

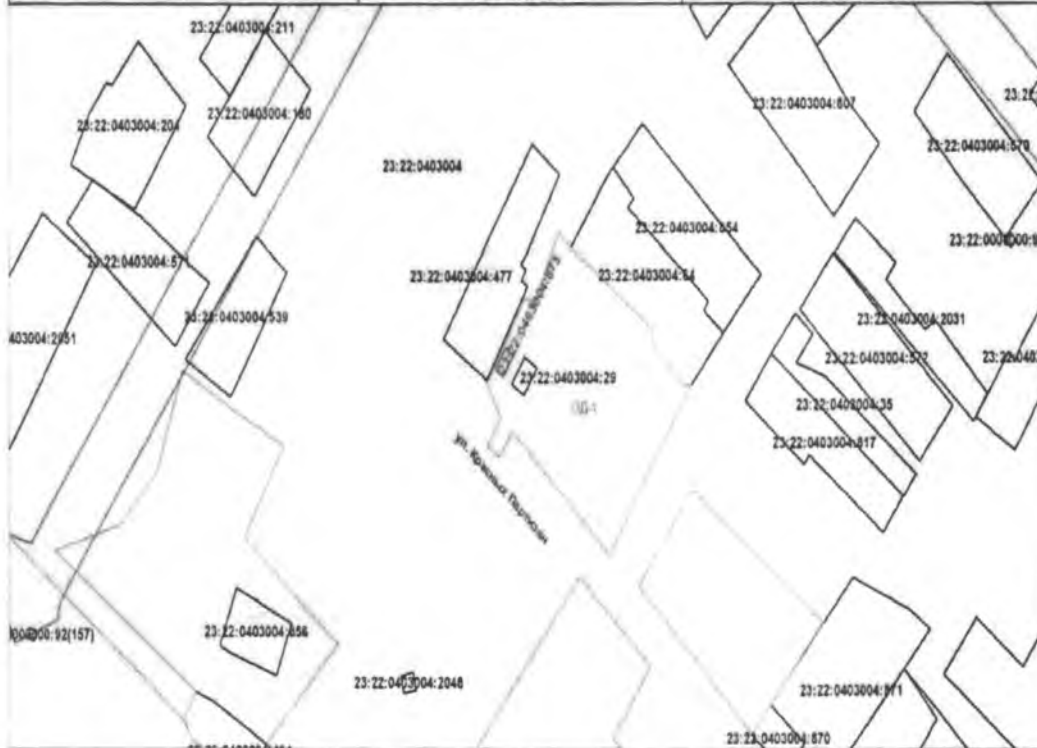
Система координат МСК-23

Условные обозначения:

- — — — — - граница кадастрового квартала
- - граница земельного участка
- - характерная точка границы земельного участка

Схема

Кадастровый номер земельного участка 23:22:0403004:873		
Площадь земельного участка 32 кв.м.		
Обозначение характерных точек границ	Координаты, м	
	X	Y
1	2	3
1	585621.52	2258993.25
2	585614.91	2258988.75
3	585612.65	2258992.05
4	585619.26	2258996.57



Условные обозначения

- | | |
|-------------------|---|
| — | Границы земельных участков содержащихся в ГКН |
| — | Граница земельного участка |
| | Граница кадастрового квартала |
| — | Граница зоны ОДЗ I |
| 23:22:0403004:873 | Кадастровый номер земельного участка |
| 23:22:0403004 | Номер кадастрового квартала |
| — | Граница территориальной зоны |

СХЕМА
размещения нестационарных торговых объектов на территории
муниципальной образования Новопокровский район
(Горькобалковское сельское поселение)

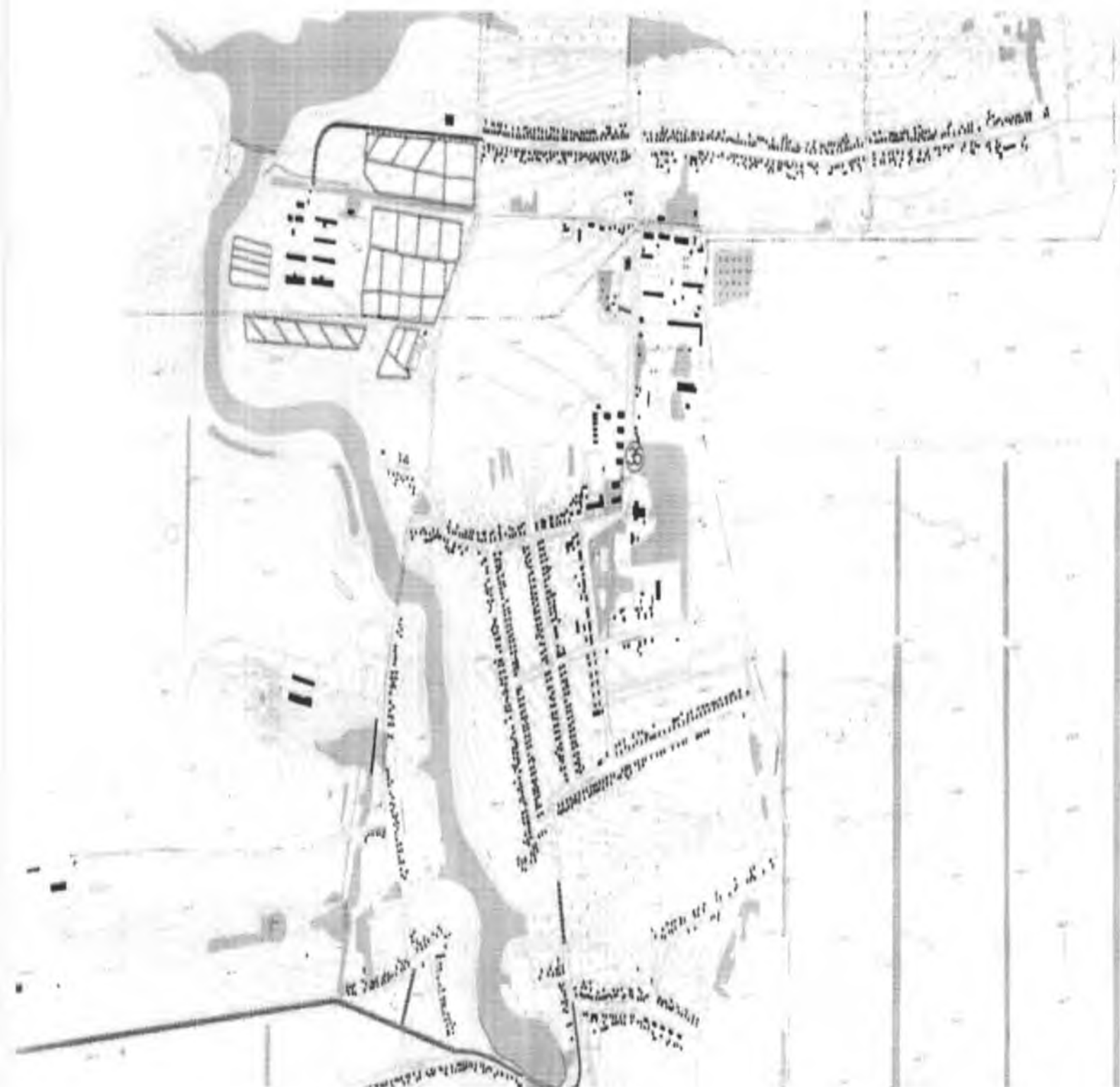


СХЕМА
размещения нестационарных торговых объектов
на территории муниципального образования Новопокровский район
(Ильинское сельское поселение)

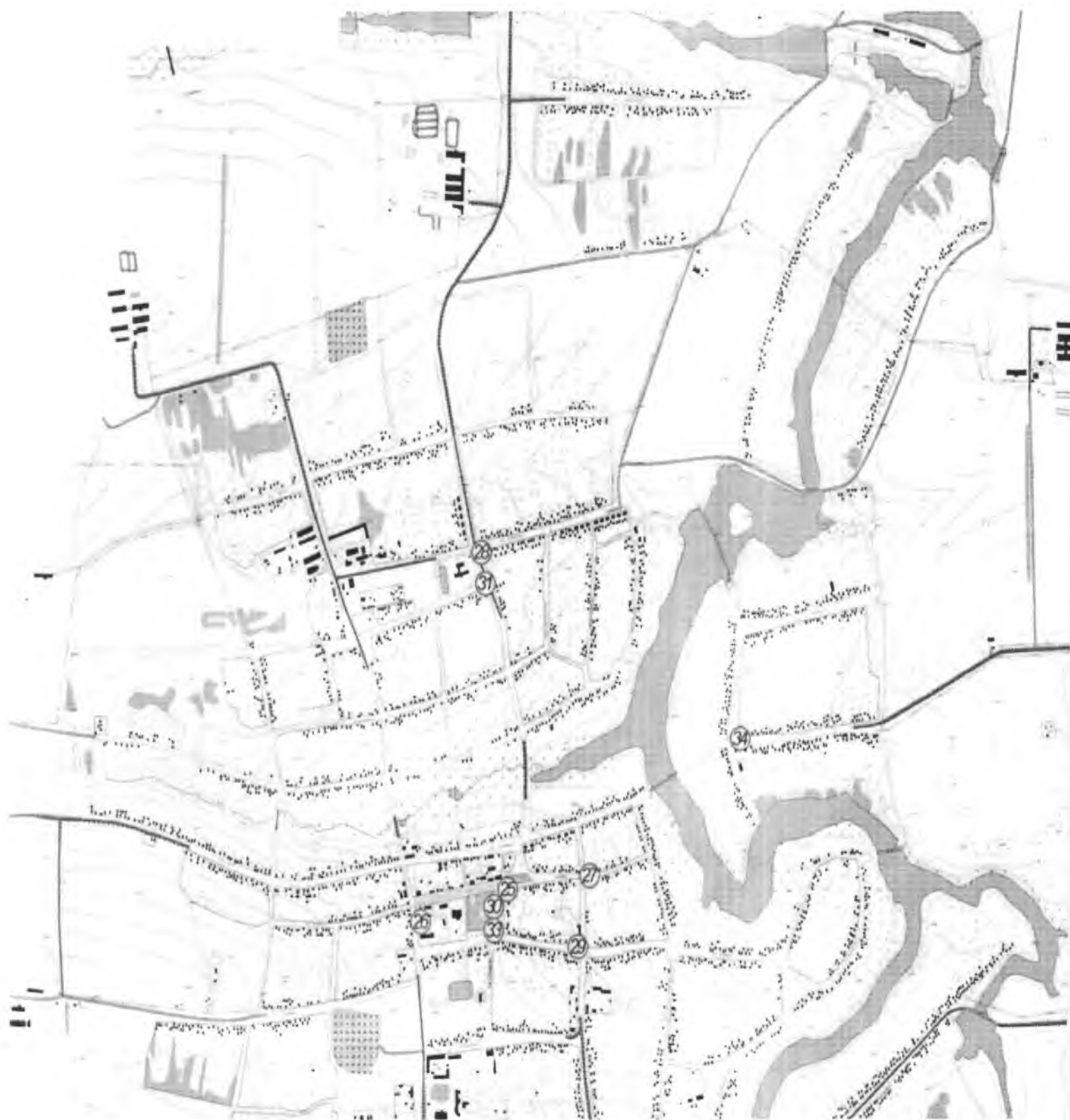
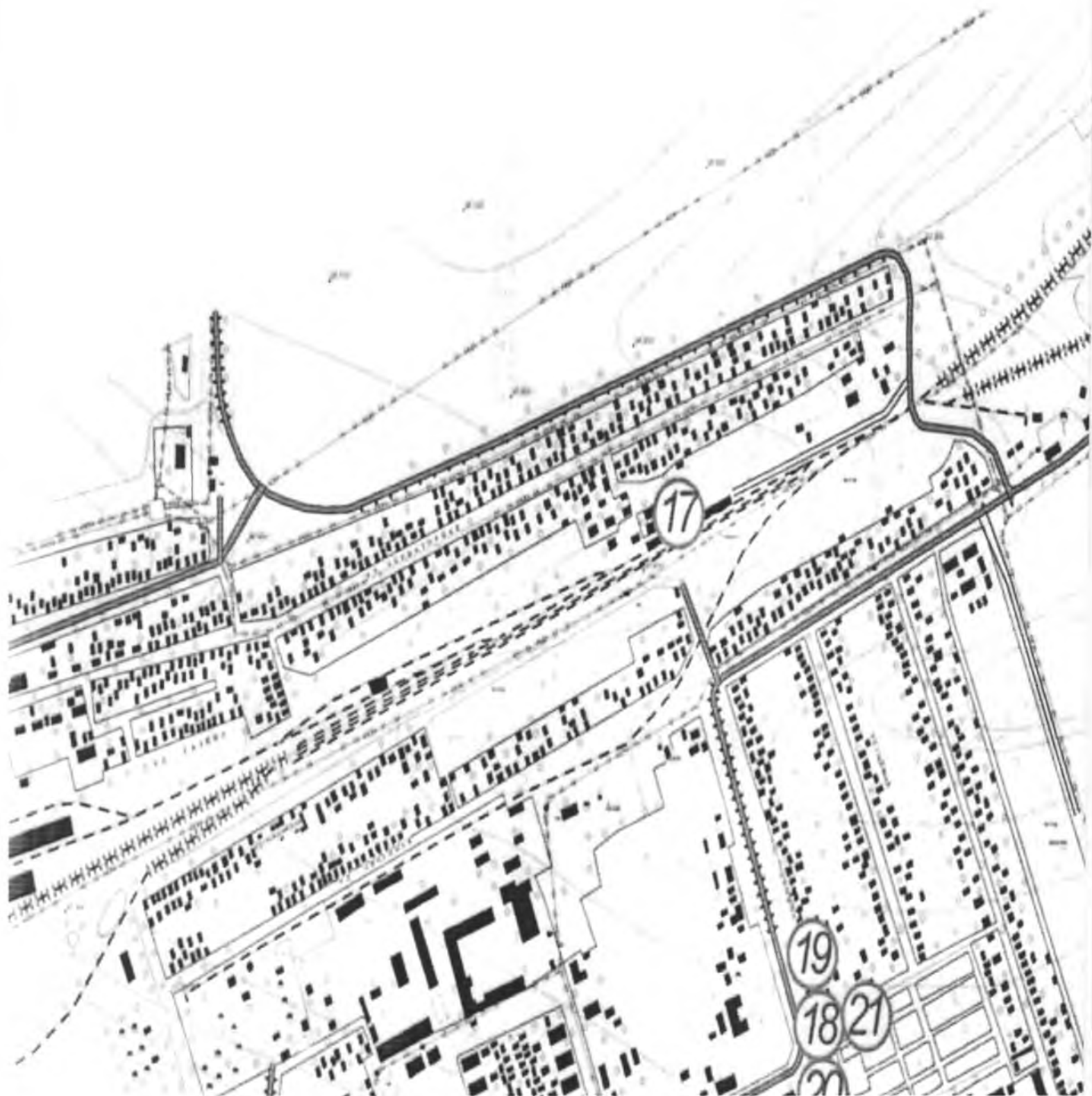


СХЕМА
размещения нестационарных торговых объектов на территории
муниципального образования Новопокровский район
(Кубанское сельское поселение)



к постановлению администрации муниципального образования Новопокровский район от _____ 2015 № _____
«Об утверждении схемы размещения нестационарных торговых объектов на земельных участках, в зданиях, сооружениях, находящихся в государственной или муниципальной собственности на территории Новопокровского района»

**ения нестационарных торговых объектов на территории
Муниципального образования Новопокровский район
(Незамаевское сельское поселение)**



СХЕМА

размещения нестационарных торговых объектов на территории
муниципального образования Новопокровский район
(Новопокровское сельское поселение)

Приложение № _____
к постановлению администрации муниципального
образования Новопокровский район от _____ 2015 № _____
«Об утверждении схемы размещения нестационарных
торговых объектов на земельных участках, в зданиях,
сооружениях, находящихся в государственной или
муниципальной собственности на территории
Новопокровского района»

